

Detnov 150 reeks

Lusfouten

1 Probleem

Bij het opstarten van de centrale zitten er fouten op de lus: kortsluitingen, verkeerde aansluitingen, ...
Met andere woorden de lus is niet rond.

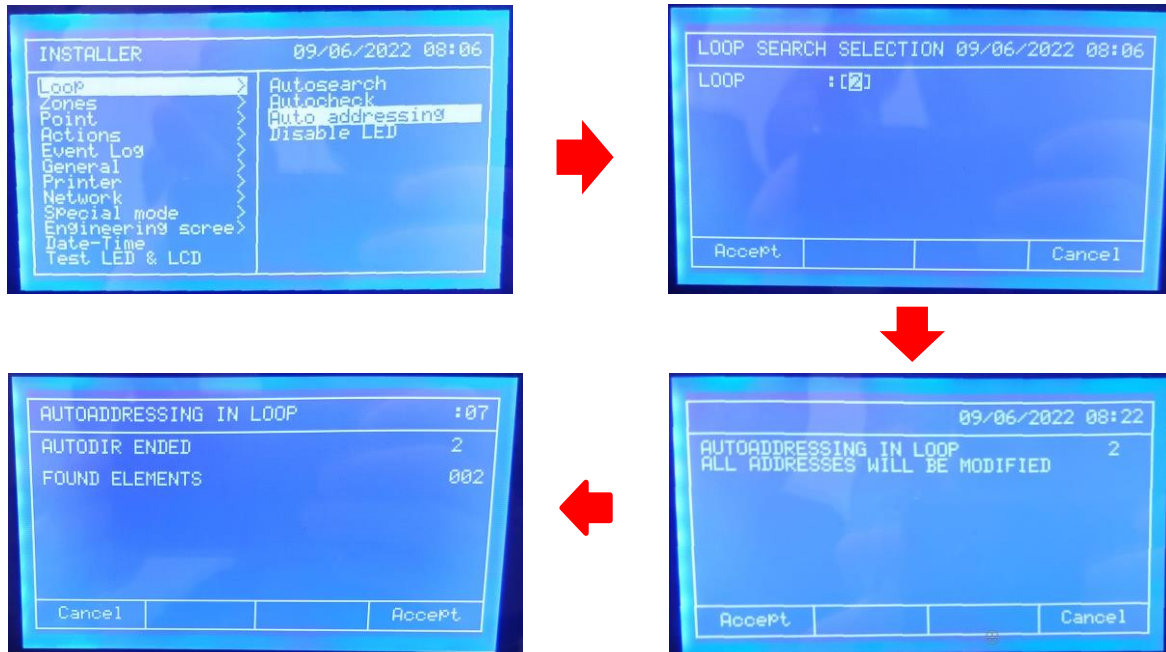
2 Benodigheden

- Weten hoeveel detectoren er op je lus zitten.
- Weten hoe de bekabeling loopt.

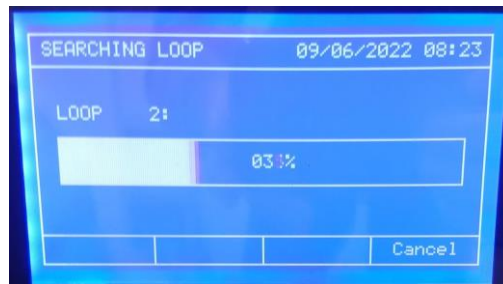
3 Oplossing

1. KOPPEL DE RETOUR LOS!

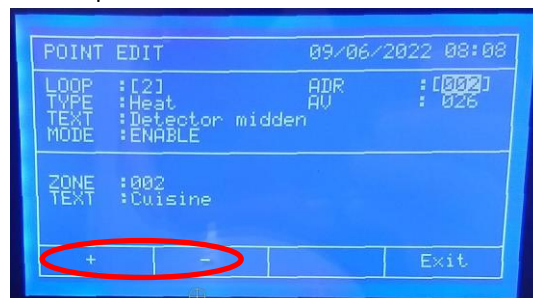
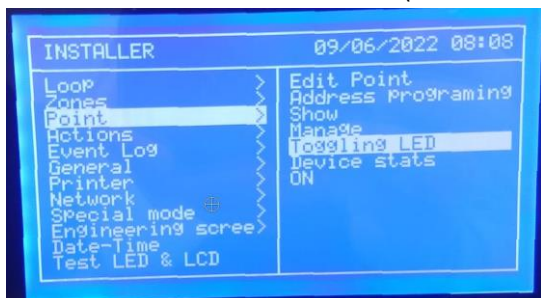
- a. Als je dit niet doet krijg je hele rare fenomenen!!
2. Ga in de centrale in het installateurs menu (standaardcode 2222).
 3. Ga naar de menu optie "Loop" -> "Auto adressering".
 4. Kies de lus die je wenst te adresseren en druk op "Accept".
 5. Druk op "Accept" bij waarschuwing.
 6. Na het afscannen toont de centrale hoeveel componenten hij gevonden heeft.



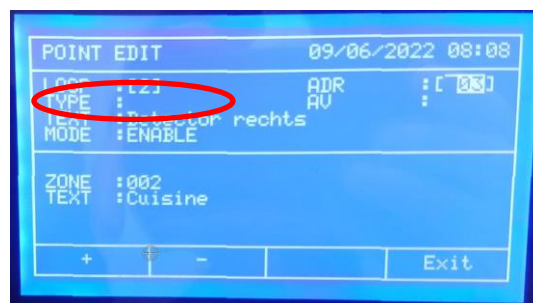
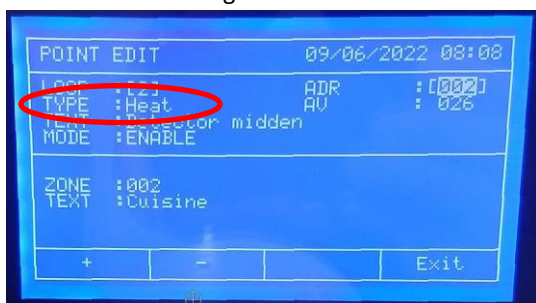
7. Ga nu naar de menu optie "Loop" -> "Auto search".
8. Kies de lus die je wenst in te lezen.
9. Druk op "Accept".



10. Ga naar "Point" -> Toggling LED.
11. Kies je lus.
12. Ga naar het laatste element (d.m.v. "+" en "-") dat je vindt op die lus.



13. De led wordt steeds aangestuurd (zo kan je ook de weg van de bekabeling weten).
 - a. Je weet dat je het laatste element gevonden hebt wanneer bij het volgende element "Type" leeg is.



14. Bijvoorbeeld de led van detector 3 brand nog maar er is geen detector 4 -> probleem zit tussen detector 3 en 4.
15. Herhaal stappen 3 – 13 tot je lus rond is.